

# Penthouse avec vue imprenable sur le centre de Bruxelles à vendre à Sint-jans-molenbeek

Rue des Fuchsias 40, 1080 Sint-jans-molenbeek

Référence: 4209 | Penthouse

€290.000



3

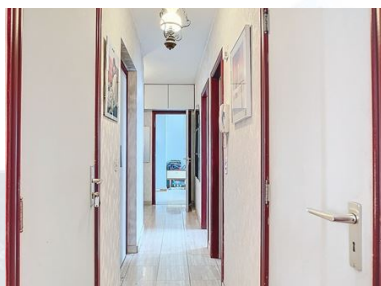
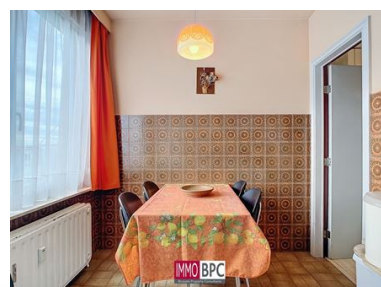
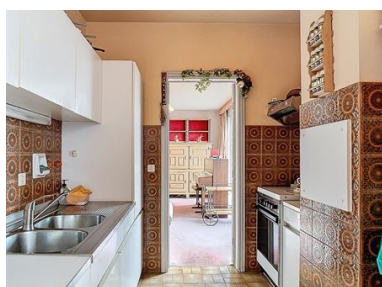


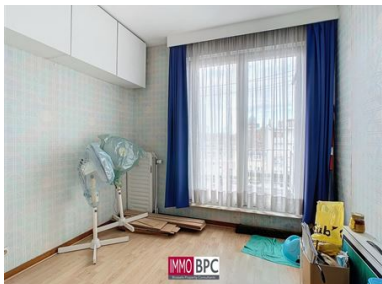
388 kWh/m<sup>2</sup>

Trouver un penthouse spacieux, confortable et lumineux avec 3 chambres n'est pas de tout repos. Mais c'est ce que nous vous proposons aujourd'hui : un magnifique penthouse d'une superficie de 116m<sup>2</sup>, agrémenté d'une terrasse particulièrement généreuse et offrant une vue panoramique imprenable sur le centre-ville. L'ascenseur arrive directement dans le hall d'entrée du penthouse, avec un magnifique carrelage en travertin. Le vaste salon de 43m<sup>2</sup> offre non seulement beaucoup d'espace pour la détente, mais il est également agrémenté d'une belle cheminée, parfaite pour passer des soirées au coin du feu. Le living vous donne un accès direct à la terrasse impressionnante de 52m<sup>2</sup>, sur laquelle vous pourrez profiter de couchers de soleil à couper le souffle et de vues animées sur la ville. La cuisine de 11m<sup>2</sup> est équipée et les 3 chambres font respectivement 17m<sup>2</sup>, 11m<sup>2</sup> et 9m<sup>2</sup>, offrant un havre de paix et de confort aux résidents. La salle de bains, et des toilettes séparées, vous garantissent tout le confort moderne et fonctionnel. De plus, une grande cave vient compléter l'ensemble. Vous avez également la possibilité d'acquérir un garage en dehors du bâtiment, pour plus de commodité et de sécurité. Contactez-nous au

plus vite pour plus d'informations et pour organiser votre visite.

# Photos





## Details

### Financier

Prix	€290.000
Disponible	A l'acte
Revenu Cadastral (non-indexé)	€1.447,00
Charges: Eau froide, Eau chaude, Chauffage, Ascenseur, Syndic, Fond de réserve, Assurance de l'immeuble , entretien communs	€257,00

### Bâtiment

Année de construction	1974
Condition	A rafraîchir
Superficie construite	116 m <sup>2</sup>
Etage	6
Nombre d'étages de l'immeuble	6
Type de toiture	Toit plat

### Terrain

Terrasse	Oui, 60 m <sup>2</sup> , Sud
----------	------------------------------

### Confort

Ascenseur	Oui
Confort intérieur	Porte blindée, Parlophone

## Aménagement

### Etage 6

Hall	9 m <sup>2</sup> . Pierre naturelle
Living	43 m <sup>2</sup> . Accès à la terrasse.
Cuisine équipée	11 m <sup>2</sup> . Double évier, Taque électrique, Armoires de rangement inférieures, Armoires de rangement supérieures, Accès terrasse, Faïences murales. Carrelage
Chambre à coucher 1	17 m <sup>2</sup> . Accès terrasse. Tapis
Chambre à coucher 2	11 m <sup>2</sup> . Parquet laminé
Chambre à coucher 3	9 m <sup>2</sup> . Accès terrasse. Parquet laminé
Salle de bains 1	5 m <sup>2</sup> . Baignoire, Faïences murales, Evier. Carrelage
Toilette 1	Carrelage
Terrasse 1	53 m <sup>2</sup> .
Terrasse 2	7 m <sup>2</sup> .

### Cave(-1)

Cave


## Énergie

Chauffage	Collectif Gaz
Fenêtres	Double PVC
Conformité à l'électricité	Oui, non-conforme RGIE

## Information sur l'urbanisme

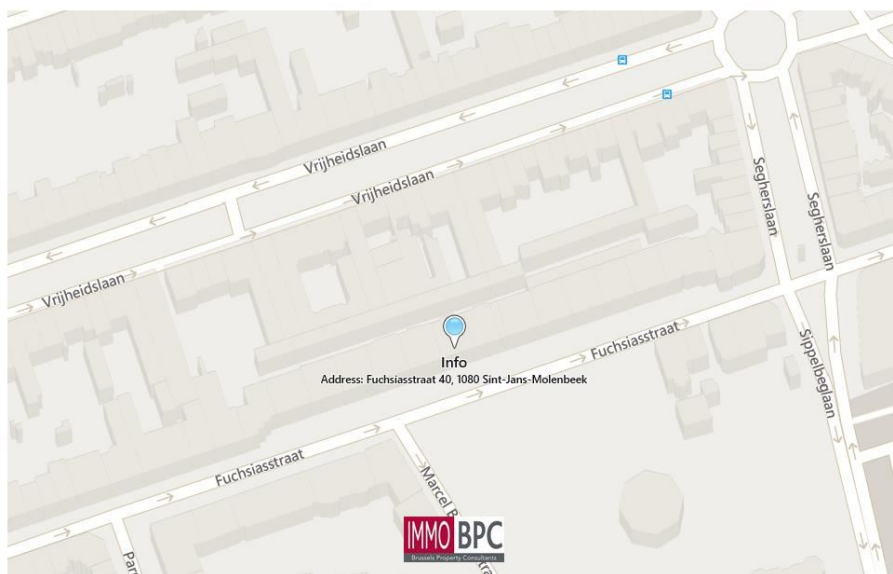
Destination	Demandée
Citation	Pas encore demandé(e)
Droits de préemption	Non
Permis	Oui
Autorisation de lotissement	Oui

## PEB

PEB	388 kWh/m <sup>2</sup>
Label PEB	
Code PEB	670495
PEB valable jusqu'au	17/02/2034

## Situation et environnement

Adresse: Rue des Fuchsias 40, 1080 Sint-jans-molenbeek



## Plan(s) d'étage





## Cette propriété vous intéresse ?

Vos IMMO BPC agents sont heureux de vous aider !

Tel: +32 2 420 00 28

Email: [info@immobpc.be](mailto:info@immobpc.be)



Les informations ci-dessus sont données sans engagement et à titre indicatif uniquement. Toutes les offres sont sous réserve d'erreurs, de ventes antérieures, de modifications de prix ou d'oubli. Tous droits réservés. Toute reproduction totale ou partielle sans le consentement écrit de IMMO BPC est interdite.

**IMMO BPC**

Avenue Charles Quint 114, 1083 Ganshoren (Bruxelles)

+32 2 420 00 28 | [info@immobpc.be](mailto:info@immobpc.be)

[www.immobpc.be](http://www.immobpc.be)

**IMMO BPC**  
Brussels Property Consultants