

# Appartement 2 chambres de 105m<sup>2</sup> à vendre à Molenbeek-saint-jean



Rue de l'Idylle 16, 1080 Molenbeek-saint-jean

Référence: 4216 | Appartement

€235.000



2



1

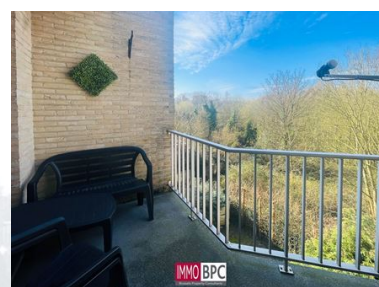
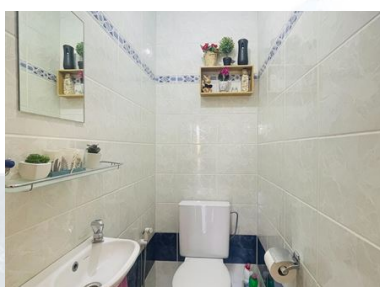
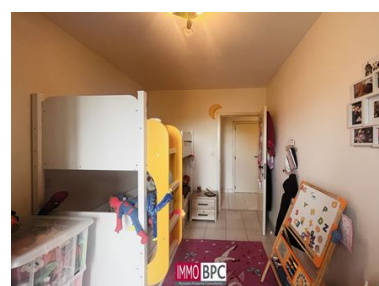
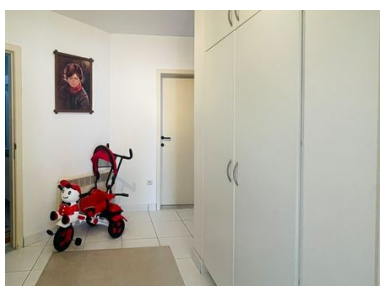
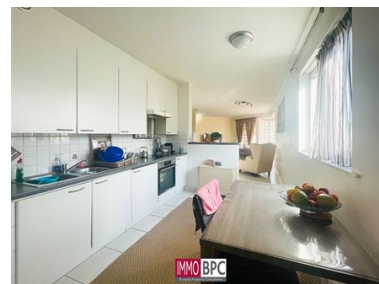
À la recherche d'un appartement spacieux ? Ne cherchez plus ! Découvrez ce superbe appartement de 105m<sup>2</sup>, idéalement situé au calme à proximité du parc du Scheutbos. En parfait état, cet appartement vous offre un vaste living de 38m<sup>2</sup>, deux chambres de 17m<sup>2</sup> et 10m<sup>2</sup>, une cuisine équipée de 14m<sup>2</sup> avec arrière-cuisine/buanderie, ainsi qu'une belle salle de bain de 6m<sup>2</sup>.

Situé dans un immeuble de 1998, cet appartement lumineux et spacieux bénéficie de charges maîtrisées de 100€ par mois, eau froide incluse. Vous profiterez également de la proximité de toutes les commodités : transports en commun, écoles, grands axes routiers et commerces.

Que ce soit pour un investissement (actuellement loué 1000 par mois) ou pour y habiter vous-même, cet appartement saura vous séduire. Ne manquez pas cette opportunité rare !



# Photos





## Details

### Financier

|   |                                 |
|---|---------------------------------|
| Prix  | €235.000                        |
| Disponible  | Obligation locative à respecter |
| Charges: Ascenseur, Assurance de l'immeuble , Eau froide, entretien communs | €100,00                         |

### Bâtiment

|                               |                    |
|-------------------------------|--------------------|
| Année de construction         | 1998               |
| Condition                     | trés bon état      |
| Superficie construite         | 105 m <sup>2</sup> |
| Etage                         | 3                  |
| Nombre d'étages de l'immeuble | 4                  |
| Type de toiture               | Non communiqué     |

### Terrain

|          |                             |
|----------|-----------------------------|
| Terrasse | Oui, 9 m <sup>2</sup> , Sud |
|----------|-----------------------------|

### Confort

|                   |            |
|-------------------|------------|
| Ascenseur         | Oui        |
| Confort intérieur | Parlophone |

## Aménagement

### Premier étage

|                     |   |
|---------------------|---|
| Hall                | 12 m <sup>2</sup> . Carrelage   |
| Living              | 38 m <sup>2</sup> . Carrelage   |
| Cuisine équipée     | 14 m <sup>2</sup> . Four, Double évier, Hotte, Frigo, Taque électrique, Armoires de rangement inférieures, Armoires de rangement supérieures, Faïences murales. Carrelage |
| Chambre à coucher 1 | 17 m <sup>2</sup> . Accès terrasse. Carrelage   |
| Chambre à coucher 2 | 10 m <sup>2</sup> . Accès terrasse. Carrelage   |
| Salle de bains 1    | 6 m <sup>2</sup> . Baignoire, Armoire de rangement, Faïences murales, Double évier. Carrelage   |
| Buanderie           | 4 m <sup>2</sup> . Raccordement machine à laver. Carrelage  |
| Toilette 1          | Carrelage   |
| Terrasse 1          | 7 m <sup>2</sup> .  |

## Énergie

|                            |                          |
|----------------------------|--------------------------|
| Chauffage                  | Individuel<br>Electrique |
| Fenêtres                   | Double<br>PVC            |
| Conformité à l'électricité | Oui, non-conforme RGIE   |

## Information sur l'urbanisme

|                             |                       |
|-----------------------------|-----------------------|
| Destination                 | Pas encore demandée   |
| Citation                    | Pas encore demandé(e) |
| Droits de préemption        | Pas encore demandé(e) |
| Permis                      | Pas encore demandé(e) |
| Autorisation de lotissement | Pas encore demandé(e) |

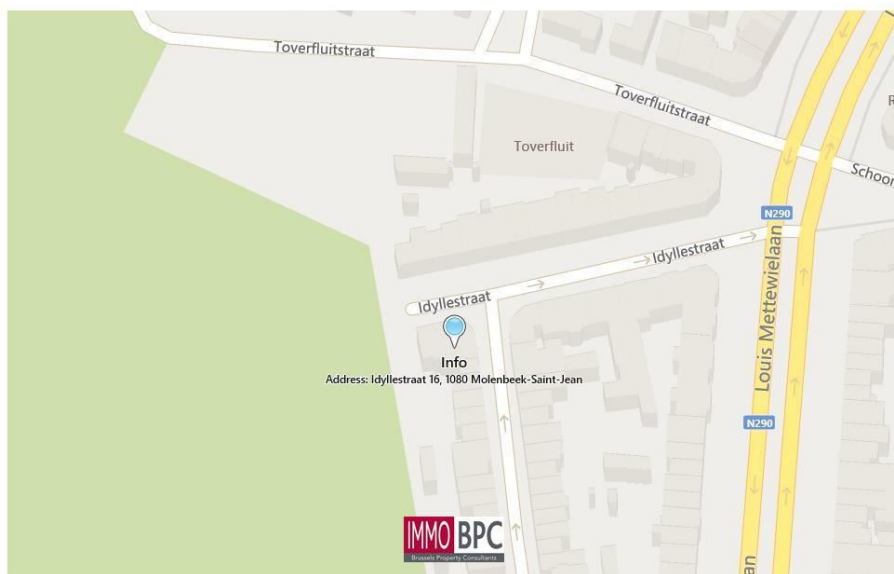
## PEB

Label PEB



## Situation et environnement

Adresse: Rue de l'Idylle 16, 1080 Molenbeek-saint-jean



## Plan(s) d'étage



## Cette propriété vous intéresse ?

Vos IMMO BPC agents sont heureux de vous aider !

Tel: +32 2 420 00 28

Email: [info@immobpc.be](mailto:info@immobpc.be)



Les informations ci-dessus sont données sans engagement et à titre indicatif uniquement. Toutes les offres sont sous réserve d'erreurs, de ventes antérieures, de modifications de prix ou d'oubli. Tous droits réservés. Toute reproduction totale ou partielle sans le consentement écrit de IMMO BPC est interdite.

**IMMO BPC**

Avenue Charles Quint 114, 1083 Ganshoren (Bruxelles)

+32 2 420 00 28 | [info@immobpc.be](mailto:info@immobpc.be)

[www.immobpc.be](http://www.immobpc.be)

**IMMO BPC**  
Brussels Property Consultants